



Eine  
Zarge für alle  
Wandarten

Mauerwerk, Beton,  
Porenbeton,  
Ständerwerk



## Neue Universal-Eckzarge

Für alle Multifunktionsstüren H3 OD und D65 OD

**HÖRMANN**

# Universal-Eckzarge

Mit nahezu unbegrenzten Montagemöglichkeiten

Mit der neuen **Universal-Eckzarge** montieren Sie die **Multifunktionsüren H3 OD und D65 OD** **schneller, einfacher und flexibler**.

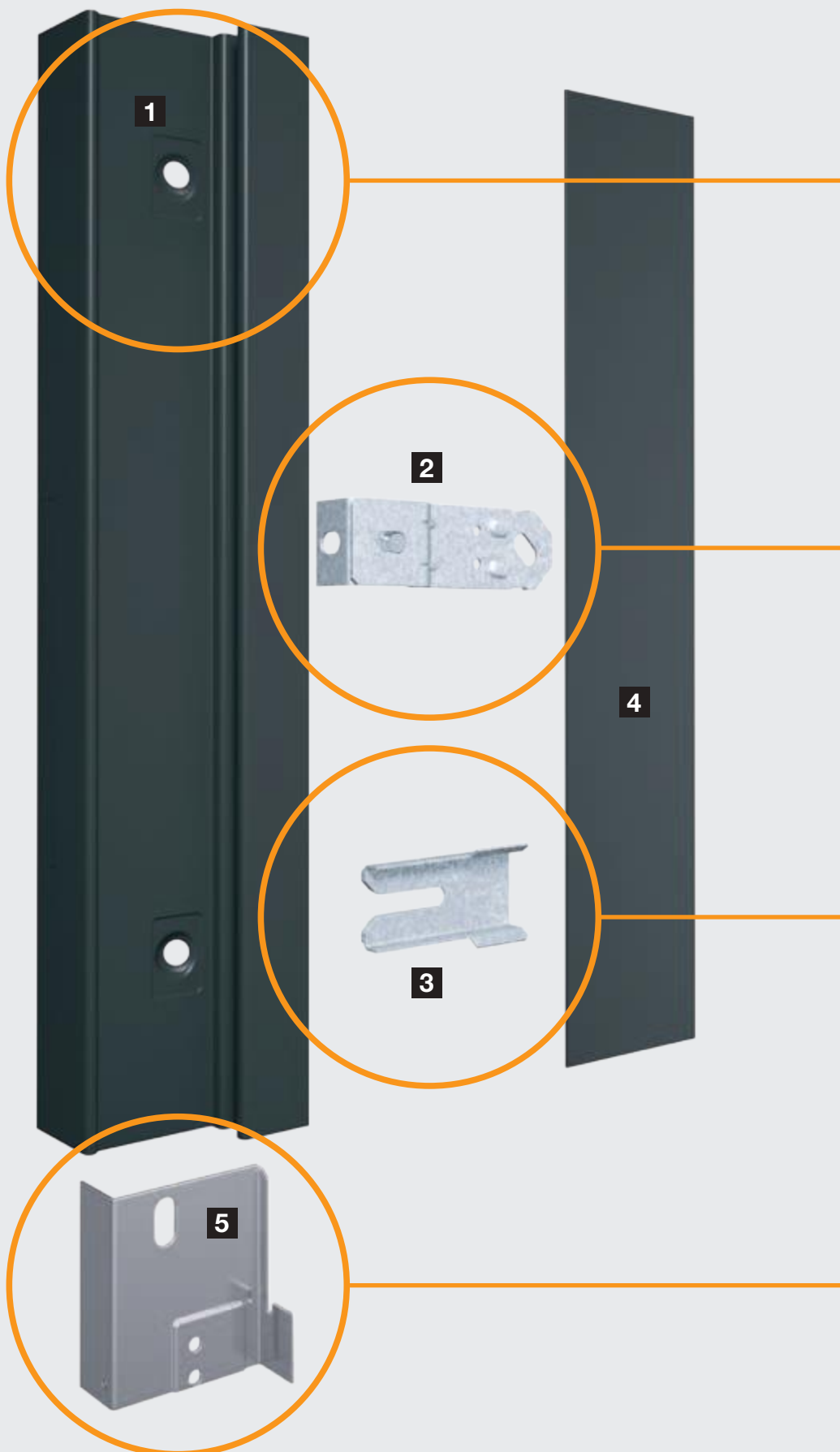
Im Standard wird die Zarge durch Diagonalbefestigungen mit nur wenigen Verschraubungen schnell montiert. Über optionale Montagepakete kann die Zarge einfach an unterschiedliche Einbausituationen angepasst werden – mit oder ohne Bodeneinstand, Dübelmontage, als Eck- oder als 2-schalige Umfassungszarge (Erweiterung durch Ergänzungszarge).

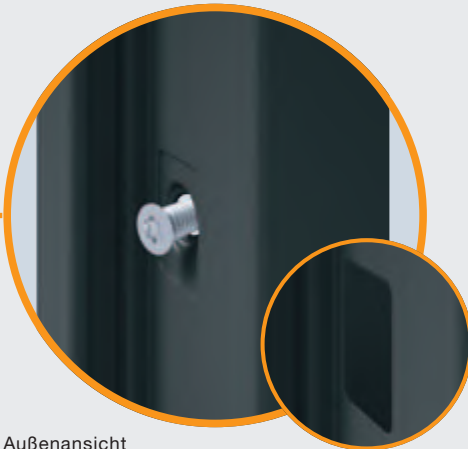
Somit ist sie die **ideale Lagerzarge**, da Sie für einen flexiblen Einbau in alle Wandarten neben dem **Türelement** nur wenige Komponenten bevorraten müssen:

- Ergänzungszarge Vario B53 (als kompaktes 3-teiliges Zargenpaket)
- Adapter für den Bodeneinstand
- Dübellaschen
- Dübelpakete für einzelne Wandarten
- Mineralwoll-Formstücke

Die Universal-Eckzarge ist für den Einbau in folgende Wandbauarten geeignet:

- Mauerwerk
- Beton
- Porenbeton
- Ständerwerk





Außenansicht

## Standard-Montage durch Diagonalbefestigung <sup>1</sup>

Bei der Diagonalbefestigung wird die Zarge einfach über vorgefertigte Bohrlöcher mit der Wand verschraubt. Die Montage erfolgt schnell und einfach über nur 3 Befestigungspunkte pro Seite (bis zu einer Türhöhe von 1250 x 2250 mm). Serienmäßige Befestigungslaschen <sup>3</sup> und Futterstücke erleichtern den Einbau und die Justierung der Tür. Anschließend wird das Schraubloch mit einem Plättchen flächenbündig abgedeckt.



Innenansicht

## Alternativ-Montage mit optionalen Dübellaschen <sup>2</sup>

Über die optional erhältlichen Montagepakete kann die Zarge auch durch eine traditionelle Dübelmontage eingebaut werden. Dazu werden sie einfach an bestehende Gewindebolzen befestigt. Die Dübellaschen sind als kurze Ausführung für Sichtmauerwerk und als lange Version für verputzte Wände lieferbar.



Innenansicht

## Erweiterbar zur 2-schaligen Umfassungszarge durch optionale Ergänzungszarge <sup>4</sup>

Die Ergänzungszarge Vario B53 (bis MW 270 mm) wird nachträglich unter die Universal-Eckzarge geschoben. Die Fixierung erfolgt mit den serienmäßigen Befestigungslaschen (Distanzstücke) <sup>3</sup> der Eckzarge und ggf. durch zusätzliche Klemmlaschen. Weitere Befestigungen sowie eine Hinterfütterung der Ergänzungszarge sind generell nicht erforderlich. Ein weiterer Vorteil: Durch die variable Maulweite (-5 mm bis +15 mm) können Wandtoleranzen bis zu 20 mm einfach ausgeglichen werden.



Innenansicht

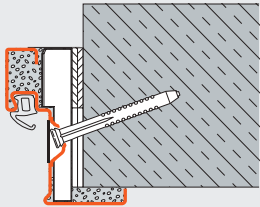
## Optionale Edelstahl-Adapter zur Montage mit Bodeneinstand <sup>5</sup>

Im Standard wird die Universal-Eckzarge ohne Bodeneinstand geliefert. Soll der Einbau mit Bodeneinstand erfolgen, können einfach die optionalen Adapter aus Edelstahl an die Zarge geschraubt werden.

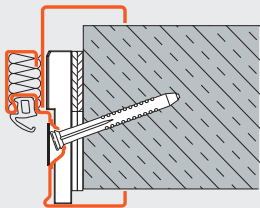
# Montagemöglichkeiten

Einbau in Mauerwerk, Beton, Porenbeton, Ständerwerk

## Mauerwerk / Beton

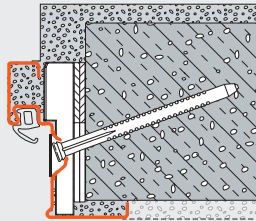


Diagonalbefestigung  
(Sichtmauerwerk / Beton)

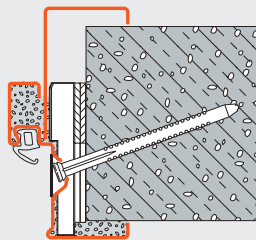


Diagonalbefestigung  
mit Ergänzungszarge Vario B53  
als 2-schalige Umfassungszarge  
(Sichtmauerwerk / Beton)

## Porenbeton

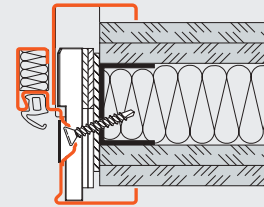


Diagonalbefestigung  
(Porenbeton)



Diagonalbefestigung  
mit Ergänzungszarge Vario B53  
als 2-schalige Umfassungszarge  
(Porenbeton)

## Ständerwerk



Diagonalbefestigung  
mit Ergänzungszarge Vario B53  
als 2-schalige Umfassungszarge  
(Ständerwerk F90A)

Natürlich erhalten Sie für die Multifunktionsüren H3 OD und D65 OD auch weiterhin die bekannten Hörmann Zargensysteme.